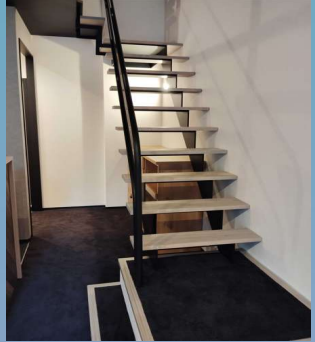




直営宿泊施設

# 北海道トマム ご利用のご案内

2026年度は、4月25日(土)より利用できます。  
利用日の2ヶ月前の5日必着で申込書を送付、翌6日に抽選となります。抽選後は、お電話にてお問合せください。



宿泊料金

1名1泊 2,000円

利用限度

3泊まで(抽選後空きがあれば6泊まで)

定員

8名まで(洋間 メゾネットタイプ・駐車場有り)

所在地

北海道勇払郡占冠村字中トマム675-2  
ザ・ヴィレージアルファ I C棟7027号室

交通

JR札幌駅より石勝線(特急スーパーおおぞら)で90分、トマム駅下車

申込者 銀行役職員

利用範囲

銀行役職員とその家族

<照会先> ライジング厚生サービス(東京) 03-5212-4541 内線82-5006