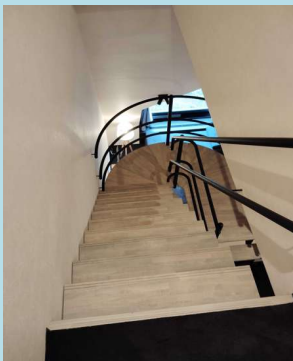
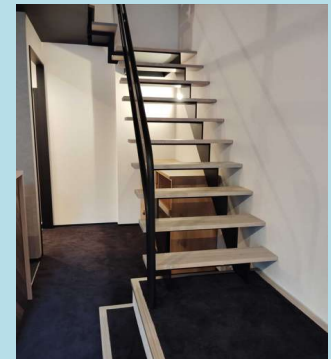
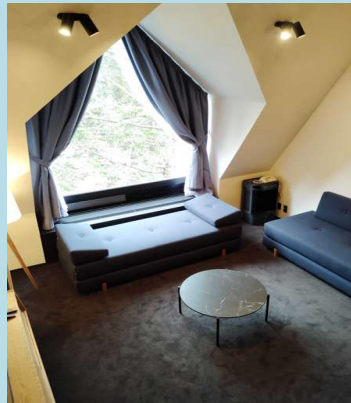


直営宿泊施設

# 北海道トマム リニューアルのお知らせ



北海道トマム（ヴィレージュアルファ）のお部屋をリニューアルしました！  
きれいになったお部屋を是非、ご利用ください。



予約方法や空室状況など  
のお問合せは、  
ライジング厚生サービス㈱  
（下記照会先）まで  
ご連絡ください。



宿泊料金  
利用限度  
定員  
所在地

1名1泊 2,000円  
3泊まで(抽選後空きがあれば6泊まで)  
8名まで(洋間 メゾネットタイプ・駐車場有り)  
北海道勇払郡占冠村字中トマム675-2  
ザ・ヴィレージュアルファ I C棟7027号室

交通 JR札幌駅より石勝線（特急スーパーおおぞら）で90分、トマム駅下車

申込者 銀行役職員

利用範囲  
銀行役職員とその家族

<照会先> ライジング厚生サービス（東京） 03-5212-4541 内線82-5006